



A G E N C E M E N T - T R A V A U X - R É N O V A T I O N



Implantation d'un Restaurant Fresh Burritos
5 rue Gorges 44000 NANTES

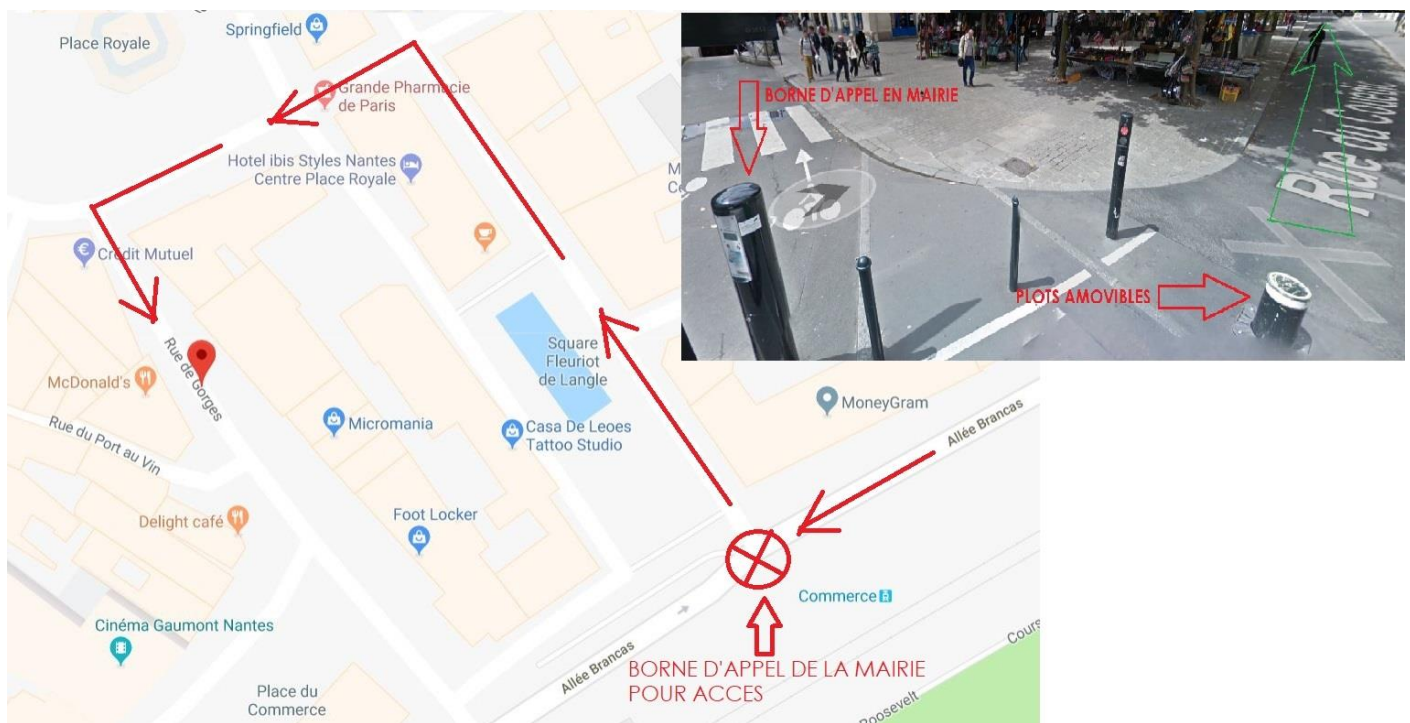
- Compte Rendu N°3 de chantier du Mercredi 1 Aout 2018 -

Généralités du chantier :

- En cas d'absence non justifiée et pénalisante pour le chantier, des sanctions financières seront appliquées par le Maître d'Ouvrage.
- Nous vous rappelons que ce chantier est soumis à toutes les règles d'hygiène et de sécurité, merci de prendre toutes les dispositions nécessaires afin de les respecter et de nous tenir informés s'il réside le moindre problème.
- En cas de travaux sous traités, il est impératif de nous en faire la demande afin que nous puissions agréer votre sous-traitant et constater avec vous que celui-ci sera bien en règles vis-à-vis de la loi.
- Chaque entreprise doit nettoyer et évacuer ses gravats quotidiennement. Si ce n'est pas le cas, une entreprise de nettoyage sera missionnée au frais de l'entreprise responsable.

- NOUVEAU Planning de référence : « Planning Fresh Burritos Nantes 010818 »

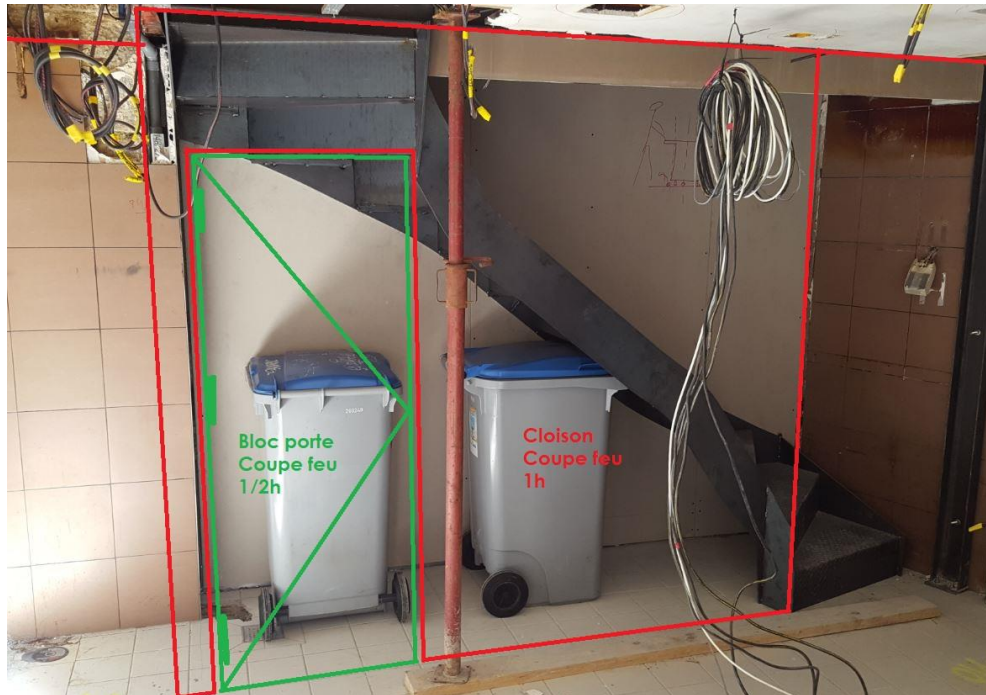
- Les demandes d'autorisation de stationnement ou d'accès sont à réaliser par chaque entreprise intervenante. EN AUCUN CAS PAR LE MAITRE D'ŒUVRE
- Ci-joint plan d'accès au chantier :



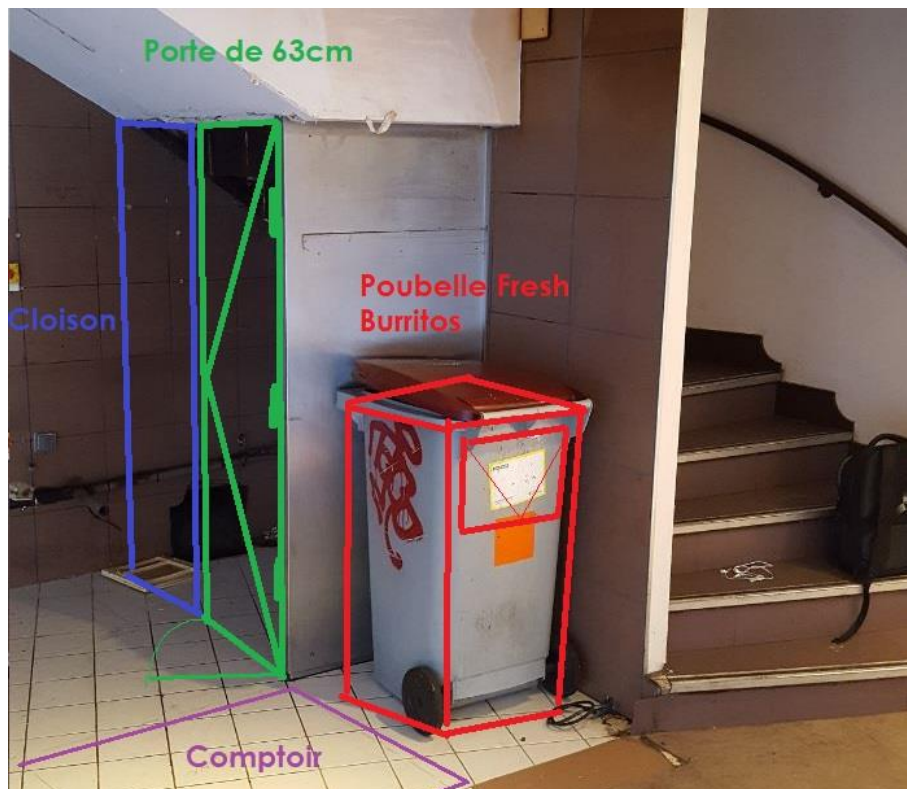
SAS VICAgencement
6 allée des Peupliers 59830 LOUVIL
Tel. : 06 58 36 00 74
Siret : 833.170.319.00010

Maître d'ouvrage (Fresh Burritos) :

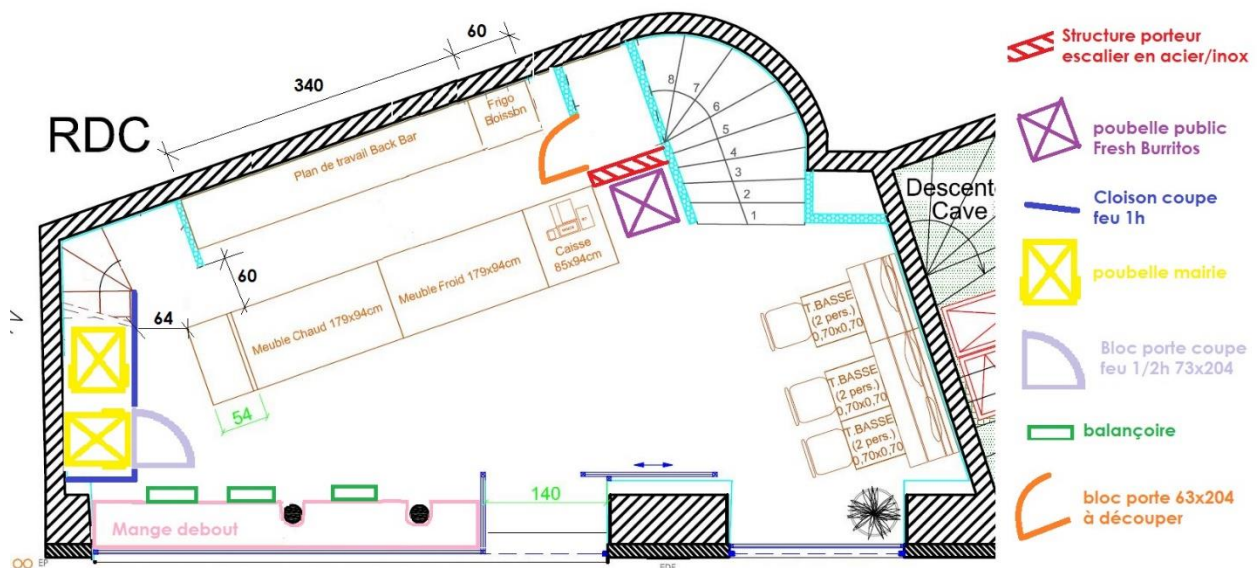
- Confirmation : les 2 poubelles de la ville (dim.57x73x105cm LgxPfxHt) seront au Rdc sous l'escalier accès cuisine. Nécessité (suite à retour mairie) de faire ce local poubelle coupe-feu avec bloc porte CF1/2h de 73cm. Ci-dessous :



- Suite à l'impossibilité de déposer la cloison structurelle acier+inox, nous créons un local de rangement au niveau de la caisse et positionnons la poubelle FB comme ci-dessous :



- Ci-dessous synthèse de proposition d'aménagement futur du Rdc. **Attention perte de place assise au niveau des balançoires :**



- Il nous semble que la seule solution pour faire un sol durable en cuisine est une résine technique. Les panneaux bois sont trop souples pour poser un carrelage
- Conservation lavabo+meuble dans le WC à l'étage
- Prévoir validation du devis Extincteur
- Nous prévoyons des luminaires extérieurs (pour la terrasse) de couleur noir. Ils seront implantés comme ci-dessous :

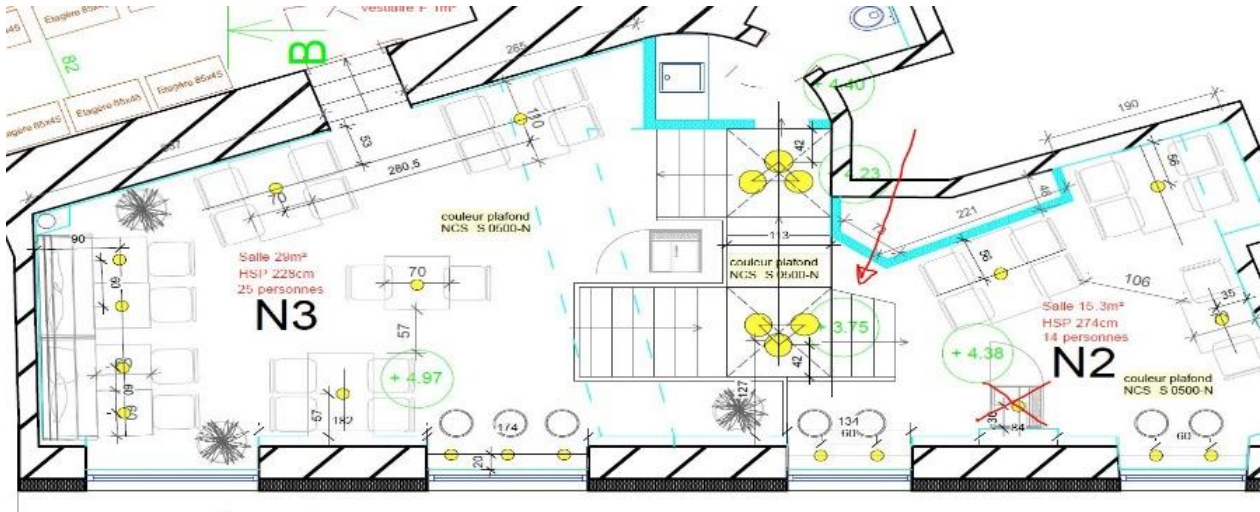


Mobilier Décorateur (Hollywood) :

- Intervention à partir Lundi 17 septembre

SAS VICAgencement
 6 allée des Peupliers 59830 LOUVIL
 Tel. : 06 58 36 00 74
 Siret : 833.170.319.00010

- Fin de vos prestations le vendredi 21 septembre en fin de journée
- Vous êtes toujours en attente des côtes de fabrication au niveau de la zone comptoir/escalier au rdc
- Nous prévoyons des plinthes ép.15mm au niveau des niches des manges debout à l'étage côté façade
- Déplacement de la poubelle à l'étage. Elle devra être fixée au sol. Implantation ci-dessous :



Menuiserie Aluminium (Lenain) :

- Prise de côte le Lundi 27 aout
- Intervention à partir de Lundi 3 septembre jusqu'au vendredi 7 septembre
- Prendre contact avec Record pour planifier en fonction
- Prévoir joint silicone sur toute la périphérie des châssis

Climatisation (Anvolia) :

- Passage des fluides et réseaux TERMINE
- Prévoir pose du groupe en façade, mural cuisine et plafonnier Rdc, le lundi 10 septembre
- Merci de nous envoyer l'addition de vos besoins énergétiques au plus vite
- Vous avez une clé d'accès au chantier, par le grand volet roulant

Nettoyage gaine extraction existante (Avipur) :

- Prévoir intervention AU PLUS VITE. Si possible lundi 6 aout après 14h ou mardi 7 aout au matin

Extraction Hotte (Aérocontrol) :

- Pose de la hotte le jeudi 9 aout

- Alimentation hotte en mono
- Vous nous avez informé qu'il n'était pas nécessaire de poser des renforts dans le plafond ou dans la cloison, pour la pose et le maintien de votre hotte

Cuisine (Quietalis) :

- Confirmation de la réduction de la longueur d'un meuble backbar (repère 1 sur votre devis) pour passer à 1600mm
- Conservation des racks existants dans la chambre froide à déposer, qui seront reposés au sol au même endroit
- Pose des éléments de la cuisine le jeudi 13 septembre
- Vous me confirmez que la crédence des meubles backbar est à 100cm du sol
- Pourquoi la chambre froide repère 4 sur votre devis fait 850mm de haut seulement ?

Vidéo- Surveillance (JDC) :

- **RAPPEL : Prévoir les câblages AU PLUS VITE**
- **ATTENTION : l'ensemble des doublages et plafond seront fermés et enduits à partir de lundi 6 aout.**
- **RAPPEL : En attente de votre date de démarrage**
- **RAPPEL : En attente de votre plan d'installation**
- **RAPPEL : Faut-il prévoir des prises supplémentaires électriques (pas de RJ45 sur ce chantier) pour votre installation ?**

Comptoir (Europrojet) :

- Livraison le vendredi 14 septembre par camion grue
- Faire votre demande d'autorisation d'accès en mairie
- Conditionnement en 2 palettes (une par meuble)

Enseigne (Alphapub) :

- Pose le Lundi 17 septembre
- Suite à un retour des ABF de Nantes, le **RAL rouge sera 3005**
- Vous prévoyez un caisson de 3cm d'épaisseur en applique sur la menuiserie aluminium
- Nous ne sortons qu'un seul câble, en partie centrale du bandeau

Extincteur et contrôle Elec (Sagex) :

- Pose des extincteurs et signalétique le mercredi 19 septembre
- Contrôle Electrique le mercredi 19 septembre

Démolition :

- Intervention à partir du lundi 27 septembre pour dépose façade et pose palissade
- Merci d'afficher l'autorisation de la mairie sur la porte de la palissade, dans une pochette plastique étanche
- Prévoir palissade en panneaux mélaminé blanc ht250cm, double bloc porte d'accès 83x83cm avec poignée et canon à 3 clés. Décalage de 100cm de la façade. Palissade autoportante sans percement au sol ou en façade
- Dépose/Evacuation de la palissade à prévoir le Lundi 10 septembre

Métallier :

- Pose de l'escalier TERMINEE
- Pose du portique balançoire le jeudi 6 septembre. Implantation à valider ensemble sur site
- Pose des habillages de marches, le lundi 10 septembre
- Garde-corps et main courantes à réaliser selon les normes PMR et accessibilité
- Prévoir meulage des boudins de soudure sur les gardes corps
- Prévoir remplacement des mains courantes existantes par profil identique aux gardes corps
- Prévoir renfort et retour vertical sur le garde-corps côté poubelle (sur le plan) à l'étage
- Vous avez une clé d'accès au chantier, par le grand volet roulant

Plâtrerie :

- Intervention en cours
- IMPORTANT : prendre connaissance des travaux supplémentaires plâtrerie/Menuiserie du paragraphe « maitre d'ouvrage », ci-dessus
- Prévoir un renfort bois pour le lave main de la cuisine
- Prévoir un renfort bois pour la main courante de la cage d'escalier cuisine (dans le doublage côté maçonnerie)
- Vous avez une clé d'accès au chantier, par le grand volet roulant

Carrelage :

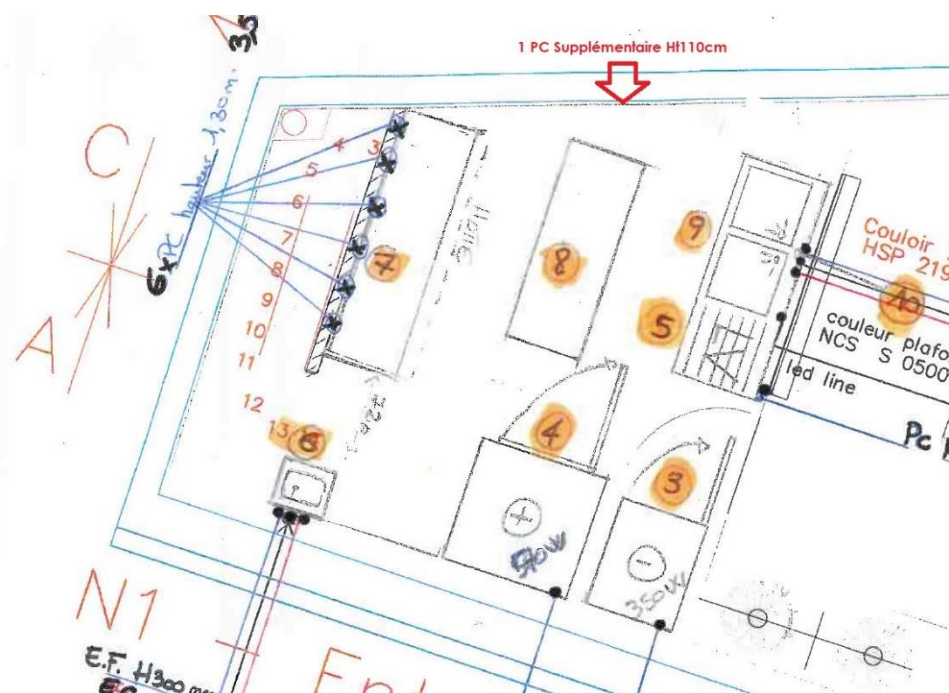
- Intervention zone carrelage comptoir et faïence murale (cuisine/WC) à partir mercredi 8 aout
- Joint pour le carrelage décoratif WC et carrelage antidérapant : gris ciment
- Joint pour la faïence cuisine : blanc
- Vous avez une clé d'accès au chantier, par le grand volet roulant

Menuiserie :

- Intervention à partir du Lundi 3 septembre
- Livraison du parquet, sur site, le mardi 4 septembre
- Prévoir plinthe médium hydro Ht10cm
- Nouvel ouvrant en réserve (niveau haut avant la chambre froide) : Passage libre 89cm avec feuillure 26x12mm

Electricité :

- Câblage TERMINE
- Passer les alimentations d'enseignes avant le 3 aout
- Prévoir une PC en plus dans la cuisine comme sur le plan ci-dessous :



- Prévoir luminaires extérieurs noirs, plan implantation paragraphe Maitre d'ouvrage ci-dessus. L'interrupteur sera au niveau des arrêts d'urgence
- RAPPEL : Merci de nous faire un rapport concernant les installations existantes en réserve au dernier niveau du local
- Mural backbar : ne pas poser les boîtes encastrées tant que le mural n'est pas posé. La prise devra venir en applique du mural backbar.
- Contrôle Electrique le mercredi 19 septembre
- Vous avez une clé d'accès au chantier, par le grand volet roulant

Plomberie :

- Intervention en cours

- RAPPEL : Prévoir la dépose en cave, de la dernière évacuation PVC existante inutilisée
- Décaler de 50cm vers la gauche, alim/évac du lave-main cuisine
- Faire le bouchement au mortier du percement de la dalle Rdc au niveau du passage de l'évacuation lave-main cuisine
- Poser mousse polyuréthane expansive au niveau de tous les percements dans la dalle du Rdc
- Prévoir siphon de sol inox 150x150mm avec bavette souple d'étanchéité
- Déposer les réseaux alim/évac de la plonge afin que le carreleur puisse poser sa faïence
- Faire la pose de l'évacuation du siphon de sol cuisine au niveau du traçage «Siphon» en plafond, réalisé ce jour sur site en rouge
- Vous avez une clé d'accès au chantier, par le grand volet roulant

Peinture :

- Intervention pour réalisation des bandes et des enduits à partir du lundi 27 aout
- Prévoir le chiffrage des rebouchages de percements en façade
- Prévoir le nettoyage des vitrages des 4 châssis côté extérieur, lors de la mise en peinture des cadres aluminium

Nettoyage :

- Intervention le vendredi 21 septembre à 6h du matin